

UŽIVATELSKÝ NÁVOD PRO KAMEROVÝ SYSTÉM

1. Popis základního zobrazení

OVLÁDACÍ PANEĽ

1.1 SPOJENÍ NA KAMERY

touto ikonou spustíte automatické připojení k záznamovým zařízením. Pokud nejste připojeni, nemůžete sledovat kamery. Po úspěšném navázání se zelenou barvou prosvítí ikona serveru v okně Seznam hostitelů.

Postup:

1. Najedte myší na volbu Skupiny hostitelů a potvrďte stiskem levého tlačítka myši
2. Najedte na symbol spojení a klikněte levým tlačítkem myši
3. Na obrazovce budou zobrazeny kamery. Pro sledování všech kamer klikněte na MAX.

1.2 OSTATNÍ FUNKCE

Funkce v menu Soubor, Ovládání, Zobrazit jsou určeny pouze pro správce systému!

1.3 SKUPINY HOSTITELŮ

skupiny hostitelů je seznam všech záznamových zařízení ke kterým se můžete připojit. Pokud je u názvu zelená barva, je záznamové zařízení dostupné a lze sledovat kamery.

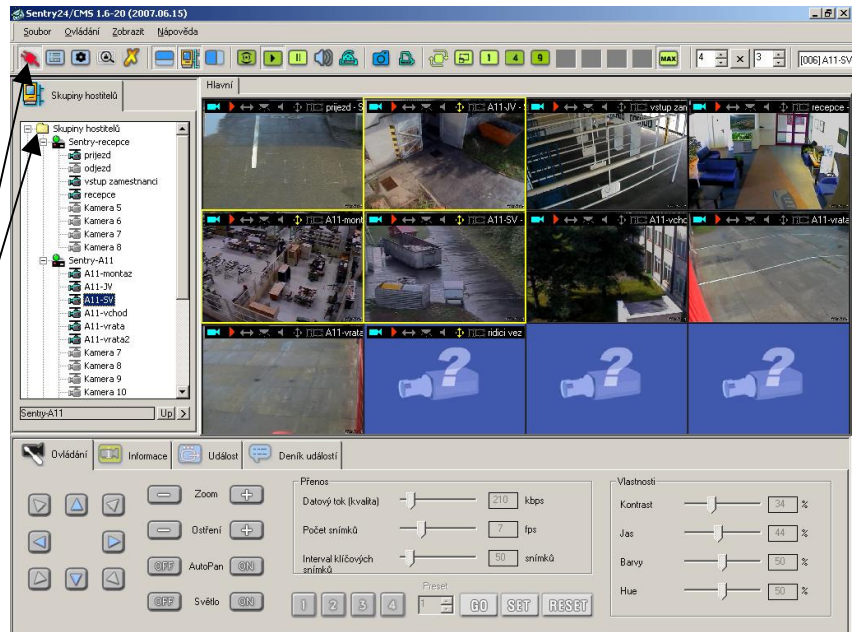
1.4 OVLÁDÁNÍ OTOČNÝCH KAMER

nainstalované otočné kamery mají přednastavený program (trasu), kterou automaticky projíždějí. Pokud máte povoleno ovládání otočných kamer, můžete zvolením kamery a stisknutím šipek natočit kameru do požadované polohy.

Pro přiblížení použijte tlačítka Zoom + / -
Pro spuštění trasy klikněte na Autopan ON.

1.5 VÝBĚR SLEDOVÁNÍ KAMER

kamery, které jsou připojené k záznamovému zařízení lze sledovat v několika režimech: 1 kamera, 4 kamery, 9 kamer, 16 kamer, MAX. Při tomto zobrazení je každá kamera zobrazena v příslušném okně. Modrý rámeček kolem okna kamery signalizuje, kterou kameru máte zvolenou. Žlutý rámeček upozorňuje na pohyb před danou kamerou.

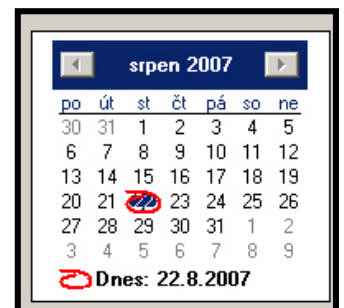
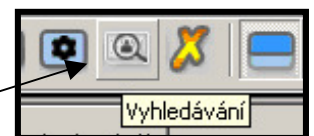


2. Přehrávání záznamu

2.1 POSTUP PŘEHRÁVÁNÍ ZÁZNAMU

pokud potřebuje vyhledat uložený záznam ze záznamového zařízení:

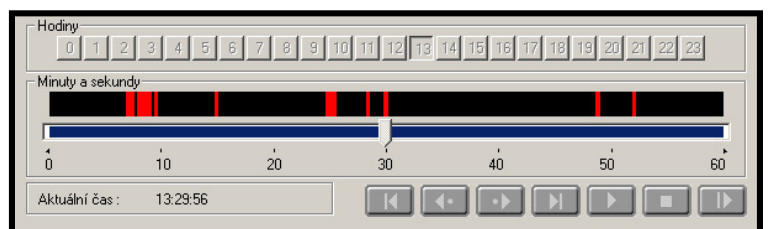
1. klikněte na ikonu vyhledávání.
Bude zobrazena nová obrazovka s funkcemi pro vyhledávání a přehrávání videozáznamu
2. Zvolte kliknutím v kalendáři požadovaný datum a čas. Záznam lze přehrát pouze, pokud je den tučně vyznačený.
3. Na časové ose zvolte požadovaný čas
Hodiny 0 – 23 : časová osa od 0 do 23 hodin
Minuty a sekundy : minuty vždy v rozsahu zvolené hodiny tedy 1-60minut.
Aktuální čas : zobrazuje Vámi zvolený čas pro přehrávání



Příklad:

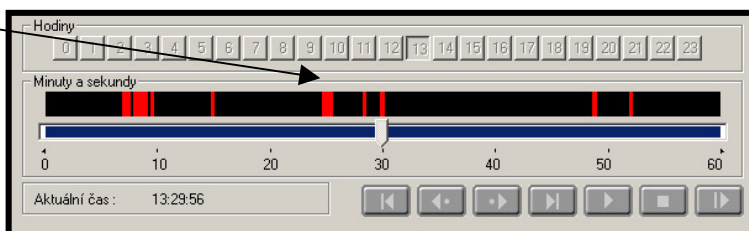
Potřebujete přehrát záznam ze dne 22.8.2007 čas 14:22.

Klikněte v kalendáři na den 22. Na časové ose Hodiny klikněte na 14, na ose Minuty a sekundy klikněte a držte do pole kolem hodnoty 20. Posunem vpřed a vzad nastavíte přesně čas na 14:22. Pak stiskněte symbol přehrávání >.



Pozor:

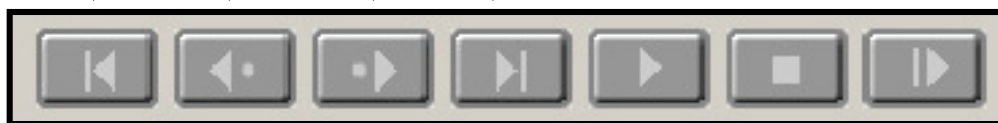
Záznamové zařízení ukládá záznamy pouze v případě, že je detekován pohyb před danou kamerou. Pokud tedy žádný pohyb v daný čas nebyl, není možné záznam přehrát. Časová osa červenou barvou označuje kdy je v danou hodinu uložený záznam. Tím zjednodušuje vyhledávání požadované události.



2.2 FUNKČNÍ TLAČÍTKA

Popis funkcí jednotlivých tlačítek pro přehrávání:

- Skok v záznamu o minutu dopředu
- Skok v záznamu o minutu dozadu
- Skok v záznamu o 10 sekund dopředu
- Skok v záznamu o 10 sekund dozadu



- Přehraj
- Stop v záznamu
- Skok na další snímek

2.3 ODCHOD Z PŘEHRAVÁNÍ ZÁZNAMŮ

Pro ukončení přehrávání a návrat zpět do živého sledování klikněte na ikonu **Živý mód**.



3. ZÁLOHOVÁNÍ ZÁZNAMU

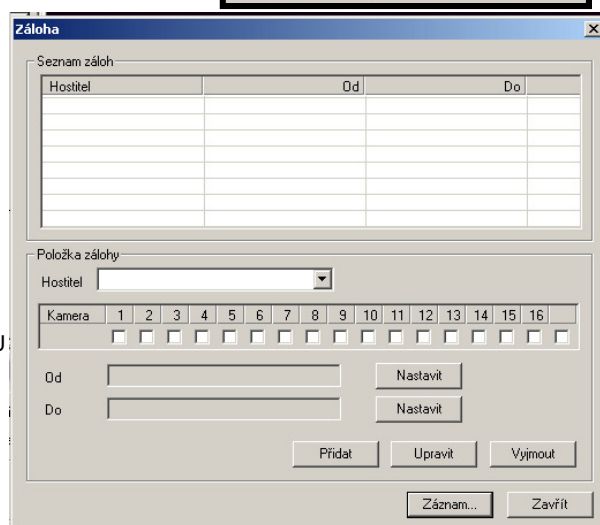
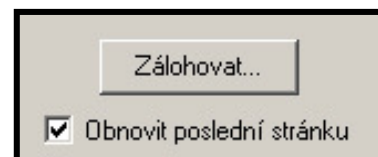
3.1 POSTUP ZÁLOHOVÁNÍ

Zálohovat záznam můžete pouze pokud jste v režimu přehrávání. Do režimu přehrávání se dostanete podle popisu viz. předchozí odstavce.

- Nastavte se na začátek záznamu, který potřebujete zazálohovat. Tzn. na datum a správný čas.
- Klikněte na volbu Zálohovat. Otevře se nové okno.
- Klikněte na volbu Hostitel a zvolte na kterém zařízení se nachází záznamy. Po té klikněte Nastavit na řádce Od.
- Klikněte na časové ose na konec záznamu, který potřebujete zálohovat.
- Klikněte na volbu nastavit na řádce Do
- Zvolte kterou kameru požadujete zálohovat 1-16
- Klikněte na Přidat. V seznamu záloh přibude řádka s vybranou zálohou-
- Klikněte na Záznam. Na obrazovce se zobrazí okno s probíhající zálohou. Vaše zálohovaná data budou uloženy na plochu disk C: adresář Zaloha zaznamu.

Přesná cesta C:\Documents and Settings\Admin\Plocha\ZALOHA ZAZNAMU

Záznamy vypalte na CD nebo DVD



V PŘÍPADĚ PROBLÉMŮ

Problém	Řešení
Nevidím žádnou kameru	Zkontrolujte zda jste připojeni k záznamovým zařízením. V okně Skupiny hostitelů musí být u každého záznamového zařízení zelený symbol spojení. Pokud není postupujte dle popisu 1.1
Nemůžu ovládat otočné kamery	Ovládat otočné kamery mohou pouze oprávněné osoby. Pokud toto povolení máte postupujte dle popisu 1.4
Nemůžu přehrát záznam	Záznamy lze přehrávat pouze pokud máte oprávnění. Pokud toto povolení máte postupujte dle popisu 2.
Nemůžu spustit program	Pokud nelze spustit program popřípadě došlo k nekorektnímu ukončení aplikace restartujte počítač. Po restartu bude program automaticky spuštěn znovu po startu Windows.